

よこはましこまおかちく  
**横浜市駒岡地区センター**

しょうがくせい しせつりよう あんない  
**小学生のための施設利用のご案内**



〒230-0071 横浜市鶴見区駒岡 4-28-5

電話：045-571-0035 / FAX:045-571-0036

休館日：毎月第3月曜日（祝日の場合は翌日が休館日になります）

12月28日～1月4日



**こまおか地区センターってどんなところ？**

こまおか地区センターは、赤ちゃんから子どもやおとな、そしておじいさんやおばあさんまで、みんなでなかよく楽しく交流できる施設として横浜市が作りました。こまおか地区センターは平成14年3月18日に開館しました。こまおか地区センターは毎日たくさんの方がやってくる場所なので、みんながルールを守って気持ちよく遊べるようにしましょう。こまおか地区センターでは、みんなが参加できる色々なことを計画してしています。あそびにきてね！

(2014.06.15)

ちく やくそく  
こまおか地区センターでの約束



ちく うけつけ  
★地区センターにきたら、まずは受付にいこう！★

かい ごらく としょ ほん うけつけ  
2階のロビーや娯楽コーナーであそぶときや図書コーナーで本をよむときは、かならず受付  
にんずう きにゆう か かた うけつけ き たいいくしつ  
で人数の記入をしてね。書き方がわからないときは受付のスタッフに聞いてね。体育室で  
たいいくしつ うけつけ にんずう きにゆう  
あそぶときも体育室の受付で人数を記入することをわすれないでね。

しょうがくせい こごじ  
★小学生だけで遊べるのは午後5時までは。★

ほごしゃ いっしょ じ ちく  
ただし、保護者と一緒ならば5時をすぎても地区センターであそべます。



ちく の た ばしょ  
★地区センターで飲んだり食べたりできる場所は★

かい たいいくしつ たいいくしつ なか  
2階のロビーと体育室のロビーだけです。体育室の中では、ペットボトルのようにふたを  
の もの も の た もの ちく  
できる飲み物だけは持って行って飲んでかまいません。でも食べ物はだめです。地区セン  
ターにゴミ箱はありません。ごみは家まで持って帰りましょう！帰るとちゅうですてたら、  
ひと ちく つか  
ほかの人のめいわくになるよ！地区センターをきれいに使ってね。

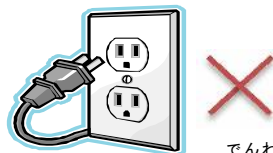
じぶん にもつ じぶん かんり  
★自分の荷物は自分で管理してね。★

ちく かね たいせつ たいせつ じぶん  
地区センターにはお金や大切なものはもってこないようにしましょう！大切なものは自分で  
かんり さいふ ひと  
管理してなくなさないようにしましょう！ときどき、ゲームやお財布をおいたままにしている人  
がいますよ。なくなったら大変！

ちく か たいせつ つか  
★地区センターで借りたものは大切に使う！★

かいうけつけ いご しょうぎ かした お  
2階受付ではトランプ、オセロ、囲碁、将棋の貸出しをしています。トランプが折られ  
たり、カードがなくなったりすると使えなくなります。オセロの数も少なくなると最後まで  
できません。みんなで使うものは自分のものと同じように大切に使うね。

じゅうでん  
★充電はできません。★



ちく つか でんわ じゅうでん  
地区センターのコンセントを使ってゲームやけいたい電話の充電はできません。



★自転車は駐輪場へ★

自転車は決められた駐輪場にきちんととめてね。なくならないようにかぎもしっかりかけてね。車もはいつてくるからまわりにも気をつけてね。



★もしけがをしたり具合がわるくなったら★

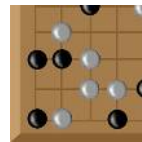
がまんをしないで、すぐにスタッフに言ってね。熱があるときや風邪をひいているときは、治ってからあそびにきてね。



こまおか地区センターでみなさんが使える場所

★ロビー★

ロビーにはテーブル8つと椅子が18あります。受付でトランプやオセロ、囲碁や将棋を借りて、あそべます。おともだちとおしゃべりもできます。でも話すときは、まわりの人のめいわくになるような大声はやめましょう。ゲームをするときも音を消してめいわくにならないようにしましょう。ここでは、飲んだり食べたりできます。でも、自分が使ったあとは次の人が気持ちよく使えるように、テーブルの上はきれいにしておいてね。ごみはもちろん家まで持ち帰ってね。



★娯楽コーナー★

娯楽コーナーでは囲碁をしているおとなが多いけれど、みなさんも使っているよ。ただし、飲んだり食べたりはできません。トランプやオセロ、囲碁や将棋であそべます。



★図書コーナー★

こまおか地区センターには本が何冊あるか知っていますか？9200冊くらいあります。そのうち、こども用の本は4000冊くらいあります。図書カードを作ると、4冊の本が2週間かりられます。図書カードを作りたい人は、自分の住所と名前が書かれたしよめい（自分あてのはがきなど）をもってくと図書カードが作れます。図書カードはなくなさないように大切にしてください。なくして2枚目の図書カードを作るときは、100円（図書カ

一(だ)代)がかかります。本は大切に(ほん たいせつ)してね。ときどき破(やぶ)られたり落(らく)書きをされたりして、本(ほん)が泣(な)いています。図書(としよ)コーナーでおしゃべり(ひと)している人がときどきいるけど、まわりには本(ほん)を(よ)読(べんきよう)んだり勉(べんきよう)強(きよう)したりしている人がいることをわすれないでね。

★**たいいくしつ** 体育室★



まいにち(ご)ご(じ) (ご)ご(じ) までは「(こじんりよう)個人利用」です。

どようび(あ)さ(じ) (よ)る(じ) までは「(こじんりよう)個人利用」ですが、小(しょうがくせい)学(がく)生(せい)が(つか)使えるのは(ご)ご(じ)午後(ご)5時(じ)までです。た(ほ)だ(し)し、保(ほ)護(ご)者(しゃ)と(い)っ(し)ょ(な)ら(ば)、夜(じ)9時(じ)まで(い)ら(れ)ま(す)。

た(た)っ(き)ゆ(う)卓(た)球(きゅう)、バ(や)ド(み)ン(と)ン、バ(た)ス(け)ッ(と)ボール(ぼーる)が(で)き(ま)す。用(よう)具(ぐ)は(も)っ(て)き(て)ね。卓(た)球(きゅう)と(た)ス(け)ッ(と)ボール(ぼーる)を(わ)す(れ)た(ひと)に(は)貸(か)し(ま)す(が)、大(たい)切(せつ)に(つか)っ(て)ね。体(たい)育(いく)室(しつ)ば(き)も(わ)す(れ)ない(で)ね。

ど(ど)そ(く) 土(きん)足(し)は(きん)止(し)です。

う(う)け(つけ) 入(にゅう)館(かん)記(きに)入(にゅう)表(ひょう)に(にん)ず(う) 人(にん)数(ず)を(か)き(て)ね。利(り)用(りよう)時(じ)間(かん)は(ぶん)30分(ぶん)ず(つ)つ(ず)です。み(み)ん(な)で(ゆ)ず(り)あ(っ)て(つか)使(つか)おう(ね)。体(たい)育(いく)室(しつ)に(は)、ペ(ぺ)ッ(と)ボ(ぼ)トル(とる)の(の)よ(よ)う(に)ふ(ふ)た(た)を(を)で(で)き(き)る(る)飲(の)み(も)物(も)は(は)い(て)持(も)っ(て)入(い)っ(て)い(い)け(れ)ど、牛(ぎゅう)乳(にゅう)パ(ぱ)ック(く)の(の)よ(よ)う(な)ふ(ふ)た(た)を(を)で(で)き(き)ない(な)い(も)の(も)は(は)持(も)っ(て)入(い)れ(れ)ま(せ)ん。こ(こ)ぼ(ぼ)す(と)す(べ)っ(て)あ(ぶ)ない(か)ら(で)す。飲(の)む(と)き(は)ロ(ろ)ビ(び)ー(で)に(で)出(で)て(か)ら(に)し(て)ね。体(たい)育(いく)室(しつ)内(ない)で(た)食(じ)べ(る)こ(と)も(だ)め(で)す。

(○がついているところは、みなさんが使える時間です。)

|                          | 月 | 火 | 水 | 木 | 金 | 土 | 日 |
|--------------------------|---|---|---|---|---|---|---|
| ごぜん<br>午前<br>9:00~13:00  | × | × | × | × | × | ○ | × |
| ごご<br>午後<br>13:00~17:00  | ○ | ○ | ○ | ○ | ○ | ○ | ○ |
| やかん<br>夜間<br>17:00~21:00 | × | × | × | ○ | × | ○ |   |

